

MORELO GRAND EMPIRE 26 T



FIRST CLASS REISEMOBILE.
MADE IN GERMANY.



MORELO
FIRST CLASS REISEMOBILE



VISION EINER NEUEN DIMENSION

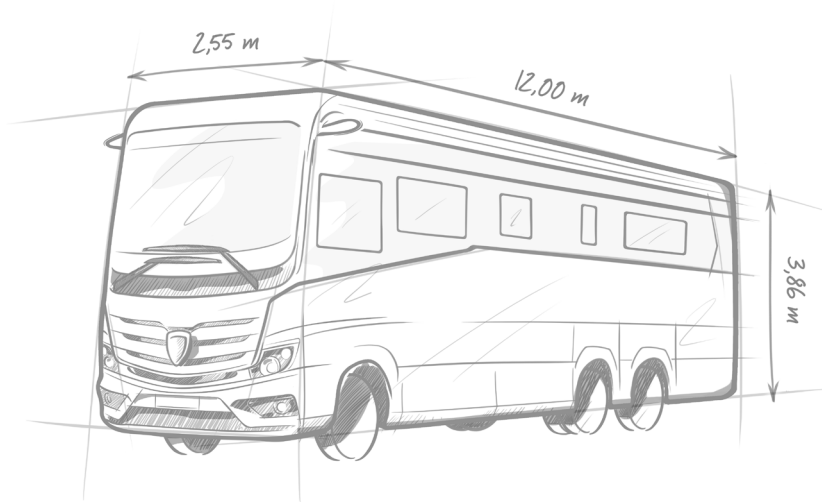
Ein MORELO, der alles in den Schatten stellt. Wenn sich unsere Kunden noch mehr Luxus, noch mehr Raum, noch mehr Leistung und noch mehr Sicherheit wünschen, dann finden wir einen Weg, ihnen all diese Wünsche zu erfüllen. Mehr noch: Mit dem GRAND EMPIRE übertreffen wir unsere eigenen kühnsten Vorstellungen.

Willkommen daheim auf einem neuen Level. Vom leistungsstarken Chassis über ein einzigartiges Energiekonzept bis zur fulminanten Serienausstattung: Der GRAND EMPIRE ist ein Statement für autarken Luxus, das imposanter nicht sein könnte. Worauf also noch warten? Gehen Sie mit dem GRAND EMPIRE auf die Reise Ihres Lebens und spüren Sie unendliche Freiheit.

- ✚ Mercedes-Benz Chassis Actros 2553 L
- ✚ Neueste Fahrzeugtechnologie
- ✚ 230 Volt Stromversorgung
- ✚ Hoher Serienstandard
- ✚ Großzügigste Kapazitäten
- ✚ 500 l Kraftstofftank
- ✚ Verzicht auf Gasversorgung



MORELO GRAND EMPIRE 120 GSB / GSO
TECHNISCHE ANGABEN (Auszug)
 Chassis: Mercedes-Benz Actros 2553 L
 Emissionsklasse: EURO VI e
 Motor: 12,8 l
 Leistung: 390 kW / 530 PS
 Zul. Gesamtmasse: 26.000 kg



GRAND EMPIRE 120 GSB

GRAND EMPIRE 120 GSO



Länge: ≤ 3,85 m*
Höhe: ≤ 1,45 m*



Länge: ≤ 3,85 m*
Höhe: ≤ 1,45 m*

	Mercedes-Benz Actros 2553 L	Mercedes-Benz Actros 2553 L	
MOTOR	Reihendieselmotor (Zylinder)	6	6
	Hubraum (Liter)	12,8	12,8
	Leistung max. (kW/PS)	390 / 530	390 / 530
	Drehmoment max. (Nm)	2.600	2.600
	Emissionsklasse	EURO VI e	EURO VI e
MASSEN	Techn. zul. Gesamtmasse (kg) ¹⁾	26.000	26.000
	Masse in fahrber. Zustand (kg) ¹⁾	14.608	14.848
	Zuladung (kg) ¹⁾	11.392	11.152
	Anhängelast mit Kugelkopf abnehmbar (kg)	2.500	2.500
	Zuläss. Zugsgesamtgewicht mit Kugelkopf abnehmbar (kg)	28.500	28.500
ABMESSUNGEN	Gesamtlänge (mm)	12.000	12.000
	Gesamtbreite (mm)	2.550	2.550
	Gesamthöhe (mm)	3.860	3.860
	Radstand ca. (mm)	5.800	5.800
	Lounge-Sitzbank links (mm)	1.800 x 1.000	1.600 x 850
	Couch rechts (mm)	1.400 x 650	Barsitz
	Heckbett (mm)	2.080 x 1.630	2.080 x 1.630
	Hubbett optional (mm)	2.080 x 1.300	2.080 x 1.300
	Heckklappe elektrisch (Durchfahrt H x B in mm)	1.570 x 2.100	1.570 x 2.100
	770.900,00 €	819.900,00 €	

Preise in Euro (inkl. 19 % MwSt.)

¹⁾ siehe Rückseite

SERIENAUSSTATTUNG MORELO GRAND EMPIRE 26 T

ANTRIEB . FAHRWERK . SICHERHEITSPAKET

	BASISFAHRZEUG MORELO GRAND EMPIRE	Mercedes-Benz Actros 26 t
ANTRIEB	Turbodieselmotor mit Heckantrieb	12,8 Liter / 390 kW / 530 PS
	Differenzialsperre	■
	Kraftstofftank in Liter	500
	Emissionsklasse EURO VI e	AdBlue, 60 Liter
	Automatisiertes Schaltgetriebe	12-Gang
	Drehstrom-Lichtmaschine	28 V / 150 A / 4.200 W
FAHRWERK	Breitbereifung Vorderachse	385 / 55 R 22,5
	Bereifung Hinterachsen	315 / 60 R 22,5
	Breitbereifung gelenkte Nachlaufachse	385 / 55 R 22,5
	Leichtmetallfelgen ALCOA Dura Bright an Vorder- und Hinterachsen 22,5"	■
	Zweikreis-Druckluftbremse und verstärkte Motorbremse	■
	Scheibenbremse an Vorder- und Hinterachse	■
	Luftfederung an Vorder- und Hinterachse mit Funktion „Heben und Senken“	■
	Hubstützenanlage mit automatischer Nivellierung inkl. Touchpanel	■
	Druckluftanschluss hinter Schürzenklappe	■
	Zusatzdämmung im Motorraum und zusätzliche Geräuschisolierung für Radkästen und Seitenwände im Motorbereich	■
	Elektrische und technische Vorbereitung für Anhängerkupplung	■
	Pannen-Set mit Warndreieck, Verbandskasten, Warnleuchte und Unterlegkeil	■
SICHERHEITSPAKET	Elektronisch geregeltes Anti-Blockier-System (ABS)	■
	Antriebs-Schlupf-Regelung (ASR)	■
	Elektronisches Stabilitäts-Programm (ESP)	■
	Active Brake Assist	■
	Spurhalte-Assistent	■
	Wankregel-Assistent	■
	Abstandshalte-Assistent	■
	Verkehrszeichen-Assistent	■
	Aufmerksamkeits-Assistent	■
	Tempomat	■
	Reifendruckkontrolle	■
Unterrahnschutz	■	

■ Serienausstattung

SERIENAUSSTATTUNG MORELO GRAND EMPIRE 26 T

COCKPIT . LICHT . KABINENAUFBAU

COCKPIT	Pilotensitze in ROYAL Lederpolsterung, luftgedert, drehbar, mit Lendenwirbelstütze, Armlehnen, Sitzheizung, Belüftung und integriertem Gurtsystem
	Isolier-Plissee hinter Windschutzscheibe, mit elektrischer Betätigung, Sichtschutz, Verdunkelung und Sonnenblende
	Panorama-Verbundglas-Windschutzscheibe, getönt
	Flächenbündige, isolierverglaste Fahrerhaus-Seitenscheiben, mit elektrischer Betätigung
	Klimaanlage Fahrerhaus
	Lenkrad in Höhe und Neigung verstellbar
	Doppel-Rückfahrkamera mit Shutter
	Digitales Kamerasystem MirrorCam
	Birdview Kameraset mit separatem 7" Monitor
	Original interaktives Multimedia Cockpit mit Teillederverkleidung und Cupholder
	Original Mercedes-Benz Navigationssystem
	Doppelhorn-Druckluftfanfare im Motorraum
	4 x 230 Volt Steckdosen und 2 x USB-Ladebuchse
Optimierte Schallisolierung im Motorraum und Fahrerhausbereich	
LICHT	Original Mercedes-Benz Bi-Xenon-Scheinwerfer mit Scheinwerfer-Reinigungsanlage
	Original Mercedes-Benz Nebelscheinwerfer
	LED-Tagfahrlicht mit automatischem Auf-/Abblend- und Abbiegelicht
	LED-Rückleuchten mit Chromring
KABINENAUFBAU	Seitenwände und Dach in 52 mm Wandstärke, davon 48 mm geschlossenzelliger RTM-Hartschaum
	Aluminium-Außenwände in 1,4 mm Blechstärke
	Aluminium-Dachprofileleisten mit Regenwasserführung zur Reduzierung von Seitenwandverschmutzung
	Seitenwände in Alu-RTM-Alu-Sandwichbauweise
	Dach in GFK-RTM-Alu-Sandwichbauweise, mit Hagelschutz und geringer Wärmeleitfähigkeit
	Unterboden in GFK-RTM-GFK-Sandwichbauweise, korrosions- und holzfrei
	Kältebrückenfreie Wandverbindungstechnik, mittels hochverdichteter PU-Hartleisten
	Garagentür mit elektrischer Entriegelung
	Blitzschutz durch Faraday'schen Käfig
	Doppelboden beheizbar mit ca. 480 mm Höhe, seitlich über Außenklappen zugänglich
	Eingangstüre „TOP-Class“ extrabreit mit Codeschloß und Fernbedienung, Fenster mit Verdunkelungsrollo und Fliegengitter
	Einstiegsstufe innen, beheizt und beleuchtet, mit 2 Schubkästen
	LED-Beleuchtung am Dachprofil fahrerseitig, dimmbar mit Fernbedienung
	Einstiegstreppe außen 3-stufig, hochstabil, beleuchtet, elektrisch ausfahrbar mit Sicherheits-Schaltung
	Front- und Heckwand in Glasfaserverbund-Sandwichbauweise, mit PU-Schaumkern
	Echtglasfenster doppelverglast und getönt, ausstellbar, mit Verdunkelungsplissee und Fliegenrollo
	Stauraumklappen in RTM-Technologie, bestens isoliert
	Stauraumbeleuchtung in LED
	Vollkommen holzfreie Aufbaustruktur
	Seitenschürzen aus hochstabilem Glasfaserverbundmaterial
Außenapplikation Echtglas schwarz	
Stabiler Griff als Einstiegshilfe, beleuchtet	
Beleuchtetes MORELO-Logo an Frontmaske	

SERIENAUSSTATTUNG MORELO GRAND EMPIRE 26 T

WOHNEN + SCHLAFEN . KÜCHE . BADEZIMMER

WOHNEN + SCHLAFEN	Bodenbelag aus pflegeleichtem und hochwertigem PVC
	Dach-Klimageräte für Wohn- und Schlafräum, mit Infrarot-Fernbedienung
	Doppelverglastes Panorama-Dachfenster im Wohn- und Schlafräum, Fliegenrollo und Verdunkelungsplissee
	Lichtbaldachine mit LED-Spots, inklusive indirekter Beleuchtung, dimmbar
	Heckbett mit Mehrzonen-EvoPore-Matratze und "Watergel"-Oberschicht inklusive Komfort-Unterfederung und verstellbarem Kopfteil
	Kleiderschränke mit LED-Beleuchtung
	Sitzgruppe mit ergonomisch geformter ROYAL Lederpolsterung, komfortabler Mehrschichtaufbau mit Diolenwattierung
	Luxus-Lounge Sitzgruppe mit ergonomisch geformter ROYAL Lederpolsterung, komfortablem Mehrschichtaufbau mit Diolenwattierung, Sitzheizung und Massagefunktion (Serie nur bei Slide-Out)
	Bar-Sitzgruppe (Beifahrerseite) mit verstellbarem Pilotensitz in ROYAL Lederpolsterung, drehbar, mit Lendenwirbelstütze, Armlehne, integriertem Gurtsystem und inklusive zusätzliche-Personen-Zulassung (Serie nur bei Slide-Out)
	Ausziehbarer, stabiler Tisch, mit großem Verschieberegion und Schichtstoffoberfläche
	Deckenhoher Apothekerschrank im Eingangsbereich mit Flaschenfach unten und Garderobenauszug oben
	Steckdosen in Wohn- und Schlafräum
	Wand- und Deckenbespannung in Kunstleder
	Elegante Flächenvorhänge in Wohn- und Schlafräum
	ROYAL Lederpolsterung in verschiedenen Farben und Ausführungen zur Auswahl
	Wohnraumteppich in verschiedenen Farben zu Auswahl
KÜCHE	196 Liter Haushaltskühlschrank mit Gefrierfach, Softeinzug mit Türdämpfung und Front in Holzdekor
	Einbau-Kompaktbackofen mit Mikrowellen- und Grillfunktion
	Nespresso-Kaffeemaschine mit Milchaufschäumer
	Ventilator-Dachluke mit Be- und Entlüftungsfunktion
	Luxus-Geschirrspülmaschine als Auszug unter der Kochmulde
	Mineralstoff-Küchenarbeitsplatte mit nahtlos eingeformtem Spül- und Restebecken sowie Haushaltsabflüssen, Vollauszüge im Küchenunterschrank
	Induktionskochfeld
	Einhebel-Mischarmatur, in Chrom
	Schubladen mit SuperSoft-Einzug und Besteckeinsatz
	Ausziehbarer Abfallsammler mit drei herausnehmbaren Behältern
	LED-Spots
	Steckdosen, 3 x 230 Volt und 1x USB-Ladebuchse
BADEZIMMER	Ventilator-Dachluke mit Be- und Entlüftungsfunktion
	Waschtisch mit nahtlos eingeformtem Waschbecken, Push-Open-Ventil sowie Haushaltsabfluss
	Einhebel-Mischarmatur, in Chrom, mit Auszug am Waschtisch
	Seifenspender, Becherhalter und ausziehbare Handtuchstangen
	Spiegelschrank mit Beleuchtung und 230 Volt Steckdose
	Separate Dusche mit Regendusche und zusätzlicher Handbrause
	Toilettenraumfenster mit Fliegenrollo und Verdunkelungsplissee
	Toilette in Keramik mit ca. 280 Liter Festtank
	Toilettenpapierhalter und Toilettenbürste
	Geräumiger Kleiderschrank mit LED-Beleuchtung
	LED-Spots
Steckdosen, 2 x 230 Volt	
Auszugsdusche neben Toilette	

SERIENAUSSTATTUNG MORELO GRAND EMPIRE 26 T

VERSORGUNG . ELEKTRONIK . BORDELEKTRONIK

VERSORGUNG	Scheer Kraftstoff-Heizung 10/17 kW mit Mehrkreissystem und Plattenwärmetauscher (Durchlauferhitzer), platzsparend unter dem Fahrzeug montiert
	Verzicht auf Gasversorgung
	Fußbodenheizung in Cockpit, Wohnraum und Bad
	Handtuchtrockner-Heizkörper im Bad in Chrom, thermostatisch regelbar
	Wärmeregler im Schlafzimmer
	Heizkreislauf der Heckgarage regelbar
	Außendusche fahrerseitig im Doppelboden
	Drucksensoren zur präzisen Füllstandsmessung von Frisch-, Abwasser- und Fäkalientank
	Frischwassertank ca. 410 Liter, Abwassertank ca. 280 Liter, Fäkalientank ca. 280 Liter, im beheizten Doppelboden
	Abwasser- und Fäkalientankentleerung durch elektrischen Ablassschieber mit großem Querschnitt im beheizten Doppelboden, Unterflurkamera und Abwasser-Ablassschlauch mit Bajonettanschluss
	Abwasserleitungen in haustechnisch ähnlicher Ausführung
	Spülanschlüsse für Abwasser- und Fäkalientank
	Zentrale Druckwasserversorgung
ELEKTRONIK	2 x 230 Volt Steckdosen in Garage
	2 x 230 Volt CEE-Einspeisung an der Edelstahl-Elektrobox hinter der Schürzenklappe
	Sinus-Wechselrichter 600 Watt für Kühlschrank und mit separater Steckdose
	Lithium-Eisenphosphat-Batterie 4 x 210 Ah, (100 % Entnahmemenge) Kombi-Ladegerät / Wechselrichter 2 x 3.000 Watt, bis 2 x 120 A Ladeleistung, mit Netzstärkevorwahl / Netz mangelausgleich (Power-Sharing), vollautomatischer Batterieschutz der Spitzenklasse, Premium-Controlpanel, platzsparend, isoliert und beheizt unter dem Fahrzeug in der Edelstahl-Elektrobox verstaut
	Solaranlage mit 6 x 130 Watt Maximalleistung
	Satelliten-TV-Anlage Oyster V mit 40" LED-Flachbildschirm im Dinettenoberschrank (Beifahrerseite) mit Gläsern, elektrisch absenkbar, 85 cm Spiegel, vollautomatische Ausrichtung, Mehrteilnehmer-Ausstattung durch TWIN-LNB und 24" LED-Flachbildschirm im Schlafrum (inkl. Smart TV Funktion) - weitere Positionen auf Anfrage
	Soundsystem im Wohnraum mit 8 Lautsprechern und 2 Subwoofer, bluetoothfähig, Anbindung an das Radio und den TV im Wohnraum
	Soundsystem im Schlafrum mit 4 Lautsprechern und Subwoofer, bluetoothfähig, Anbindung an den TV im Schlafrum
	Alarmanlage
	BORDELEKTRONIK
Abschaltung der Bordelektrik bei Unterspannung oder Übertemperatur	
Bordelektronik mikroprozessorgesteuert mit BUS-Technik	
Tasten zum Ein- und Ausschalten der Beleuchtung, Wasserpumpe und Sonderausstattung, inklusive Hauptschalter für alle Verbraucher	
Alarmeinrichtungen für „Ausgefahrene Trittstufe“, „Frischwassertank leer“, „Abwassertank voll“ und diverse andere	
LCD-Bedienpanel zum Überwachen der Außen- und Innentemperatur, Außenstromzufuhr, Batterien-Parallelschaltung, Batteriespannung der Fahrzeug- und Aufbauatterie	
LCD-Bedienpanel zum Überwachen von Abwassertank, Frischwassertank und Lade- und Entladestrom, Datum und Uhrzeit mit Weckfunktion	

SONDERAUSSTATTUNG MORELO GRAND EMPIRE 26 T

FAHRWERK . KABINENAUFBAU . WOHNEN + SCHLAFEN

	Artikel / Gewicht ¹⁾		alle Modelle	
FAHRWERK	018123 / 50	Anhängerkupplung bis max. 2.500 kg, abnehmbar (inkl. elektrische und technische Vorbereitung)	3.090,00 €	
	018124 / 47	Anhängerkupplung bis max. 3.000 kg, starr (inkl. elektrische und technische Vorbereitung)	2.590,00 €	
KABINENAUFBAU	037091 / 02	Totwinkel-Kamera Beifahrerseite mit 10" Monitor	2.090,00 €	
	022030 / 60	Dachmarkise elektrisch 6,0 m, mit LED-Beleuchtung, dimmbar mit Fernbedienung	3.290,00 €	
	022033 / 104	Dachmarkise elektrisch 6,0 m und 4,0 m mit LED-Beleuchtung, dimmbar mit Fernbedienung	6.490,00 €	
	022034 / 44	Dachmarkise elektrisch 4,0 m, über Slide Out mit LED-Beleuchtung, dimmbar mit Fernbedienung	3.190,00 €	
	020484 / 50	Fahrradlift für zwei Fahrräder mit Ladesteckdose für E-Bikes	3.190,00 €	
	020131 / 04	Zurrschienenpaket mit 3 zusätzlichen Verzurrstreifen inkl. je 3 Verzurrösen in Heckgarage, jeweils auf Fahrer- und Beifahrerseite	650,00 €	
	037500 / 07	Safe mit elektronischer Verriegelung, automatisches Schließsystem mit Motorantrieb, 8,3 Liter Volumen	450,00 €	
	021031 / 03	Parksensoren hinten	950,00 €	
WOHNEN + SCHLAFEN	052213 / 54	Hubbett mit elektrischer Betätigung (statt Frontüberschränke)	2.690,00 €	
	036258 / 05	Mehrzonen-Evo-Pore-Matratze und "Walogel"-Oberschicht im Hubbett	650,00 €	
	036338 / 13	„Liegewiese“ inkl. zusätzlichen Schränken im Schlafraum und umlaufenden Oberschränken	2.290,00 €	
	036339 / 15	„Liegewiese“ mit Einbauschränk in der Schlafraumrückwand	3.290,00 €	
	051890 / 05	Luxus-Lounge Sitzgruppe mit ergonomisch geformter ROYAL Lederpolsterung, komfortablem Mehrschichtaufbau mit Diolenwattierung und Massagefunktion (nur in Verbindung mit Option Bar-Sitzgruppe, Serie bei Slide-Out)	9.990,00 €	
	051980 / 02	Bar-Sitzgruppe (Beifahrerseite) mit verstellbarem Pilotensitz in ROYAL Lederpolsterung, drehbar, mit Lendenwirbelstütze, Armlehne, integriertem Gurtsystem und inklusive zusätzliche Personen-Zulassung (Serie bei Slide-Out)	3.290,00 €	
	035984 / 45	Gurtplätze für 2 Personen an Multifunktionscouch (nicht bei Slide-Out und nicht in Verbindung mit Luxus-Lounge)	1.090,00 €	
	036314 / 42	Geräumiger Einbauschränk mit Kleiderstange in der Schlafraumrückwand	1.190,00 €	
	045295 / 22	Apothekerauszug anstelle Garderobenauszug im deckenhohen Apothekerschränk eingangsseitig	750,00 €	
	045291 / 12	Glasfachauszug anstelle Garderobenauszug im deckenhohen Apothekerschränk eingangsseitig	750,00 €	
	043470 / 08	SILWY Gläser Sortiment: magnetische Wein- und Sektgläser im Dinettenoberschrank und Kaffeetassen, Whiskey- und Wassergläser im Küchenoberschrank, je 4 Stück mit MORELO-Logo (statt Serie)	1.090,00 €	

Preise in Euro (inkl. 19 % MwSt.)

¹⁾ Gewicht in kg

Bilder und Beschreibungen können aufpreispflichtige Optionen enthalten.

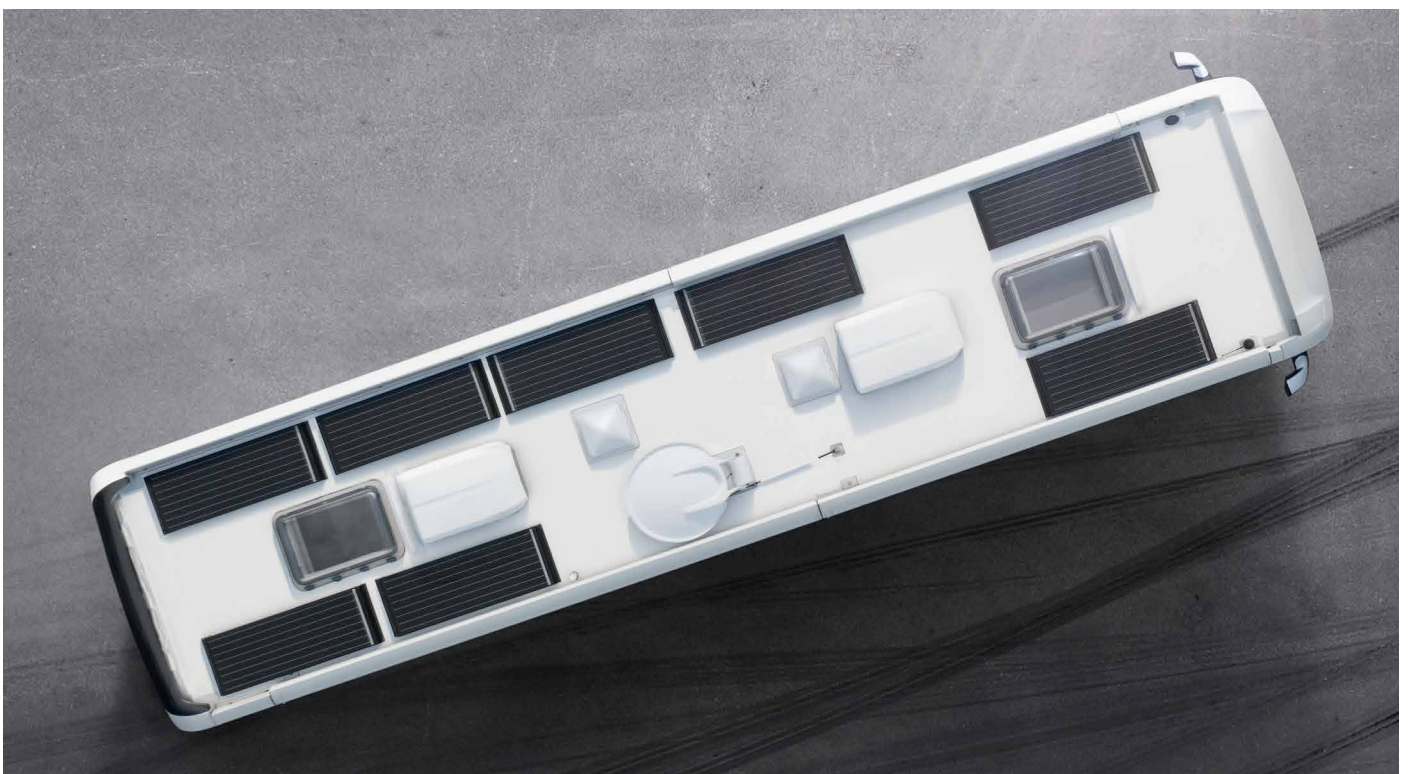
SONDERAUSSTATTUNG MORELO GRAND EMPIRE 26 T

KÜCHE . BADEZIMMER . ELEKTRONIK . VERSORGUNG . DIENSTLEISTUNG

	Artikel / Gewicht ¹⁾		alle Modelle
KÜCHE	043017 / 20	200 Liter Haushaltskühlschrank mit getrenntem 60 Liter Tiefkühlfach, raumhoch anstelle Serien-Kühlschrank (Entfall Schublade unter Kühlschrank. Einbau Kompaktbackofen in Kleiderschrank neben Kühlschrank)	1.990,00 €
BADEZIMMER	036197 / 44	Luxusbad mit separatem Toilettenraum, Fenster und Mini-Dachluke	3.190,00 €
	036025 / 06	Toilettenerhöhung / Sockel 50 mm für Festtanktoilette	450,00 €
ELEKTRONIK	037176 / 36	Solaranlage mit zusätzlich 4 x 130 Watt Maximalleistung	3.890,00 €
	031491 / 28	Batteriepaket 4x 340 Ah Li-Batterie (statt Serie)	6.000,00 €
	031909 / 01	USB-Steckdose zusätzlich (genaue Position definieren)	260,00 €
	031904 / 02	Kombisteckdose 12 V / TV / Sat-Anschluss (im Elektrofach)	420,00 €
	031905 / 02	Kombisteckdose 12 V / TV / Sat-Einspeisung (im Elektrofach)	420,00 €
	037301 / 05	LTE-WLAN Router mit DualSIM	2.290,00 €
	044103 / 05	Dyson Staubsauger V8 Absolut	850,00 €
VERSORGUNG	034225 / 01	Zentrale Filtereinheit zur Reinigung und Entkalkung der Frischwasserversorgung	1.090,00 €
	035990 / 05	Umpumpfunktion von Abwasser- in Fäkalientank	1.090,00 €
	018145 / 02	Bluetoothbox für App-Anbindung zum Auslesen der Füllstände	750,00 €
	034213 / 20	Frischwassertank ca. 560 Liter, wenn platztechnisch möglich	950,00 €
	018604 / 15	Diesel-Standheizung, mit Dauerheizfunktion über Wärmetauscher (5.200 Watt), inklusive Zeitschaltuhr (Actros, nicht in Verbindung mit 018603)	3.790,00 €
	018603 / 15	Original Mercedes-Benz Actros Warmwasser-Zusatzheizung im Fahrerhaus mit Abschaltung nach 11 Stunden (Actros, nicht in Verbindung mit 018604)	6.390,00 €
DIENSTLEISTUNG	020389 / 0	Hochleistungs-Lackbeschichtung auf Keramikbasis für optimalen Lackschutz der Seitenwände, Front und Heck. Optimale Pflege und Werterhalt des Fahrzeuges	4.790,00 €
	020382 / 0	Anti-Korrosions-Beschichtung auf Wachsbasis für optimalen Rostschutz des Fahrzeugchassis und des Unterbodens	2.600,00 €
	090000 / 0	Fahrzeug-Übergabe im Werk mit umfangreicher Einweisung in deutscher Sprache und Übergabeinspektion, Tankfüllung von Diesel- und Gastank, Gutscheine im Wert von über 100 €, Set MORELO Handtücher, 1 x MORELO Golfschirm, 2 x MORELO Basecap, Werksführung	2.490,00 €

Preise in Euro (inkl. 19 % MwSt.)

¹⁾ Gewicht in kg





MORELO
FIRST CLASS REISEMOBILE

MORELO Reisemobile GmbH · Helmut-Reimann-Straße 2 · D-96132 Schlüsselfeld · Fon: +49 (0) 95 52 - 9296 00 · www.morelo-reisemobile.de

Technische Änderungen und Irrtümer vorbehalten. Bitte beachten Sie, dass die Abbildungen dieses Kataloges zum Teil Alternativdesigns oder Sonderausstattungen zeigen, für die Mehrkosten entstehen. Farbabweichungen sind drucktechnisch möglich. Nachdruck, auch auszugsweise, nur mit schriftlicher Genehmigung der MORELO Reisemobile GmbH.

Die genannten Preise der Fahrzeuge und Sonderausstattungen gelten bei Kauf und Zulassung in Deutschland und verstehen sich in Euro inklusive Mehrwertsteuer. Bei Mehrwertsteuererhöhung innerhalb der Lieferzeit ist eine entsprechende Preisanpassung vorbehalten. Sämtliche Preise sind unverbindliche Preisempfehlungen ab Werk. Preisveränderungen bei den Basisfahrzeugen verursachen eine Preisanpassung entsprechend dem Mehrpreis für das Basisfahrzeug. Die Preise für Sonderausstattungen gelten nur bei werksseitigem Einbau und rechtzeitiger Disposition. Nachträgliche Einbauten verursachen zusätzliche Material- und Montagekosten. Die Preise beinhalten die Nebenkosten für Fahrgestell-Vorfracht und Zulassungsdokumente. Technische Änderungen bleiben vorbehalten, soweit die Produktqualität insgesamt gleichwertig bleibt oder verbessert wird und der Verwendungszweck nicht beeinträchtigt wird.

Diese Preislise gilt für Bestellungen ab 26.08.2022. Alle vorherigen Preislisten verlieren ihre Gültigkeit. Druckfehler und Irrtümer vorbehalten.

¹Die Masse im fahrbereiten Zustand beinhaltet: Fahrer (75 kg), gefüllter Kraftstofftank, 100 Liter Frischwasser, gefüllte Gasflaschen und Werkzeug. Durch den Einbau von Sonderausstattung und Zubehör können sich Leergewicht und Abmessungen verändern. Alle Maß- und Gewichtsangaben entsprechen dem Kenntnisstand zum Zeitpunkt der Drucklegung. Abweichungen +/- 5% sind möglich und als zulässig vereinbart.

made with  by BRANDORT